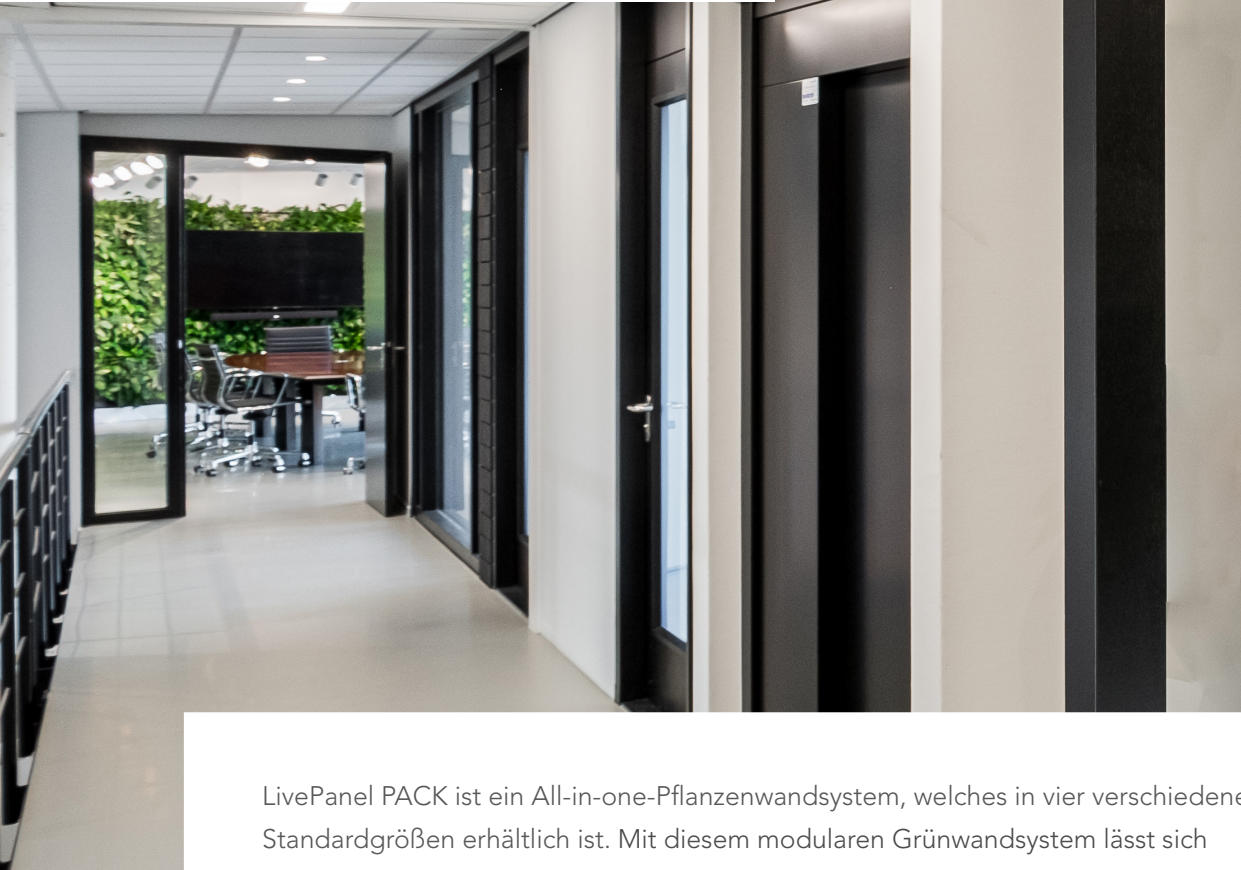


# LIVE PANEL PACK





# LIVEPANEL PACK



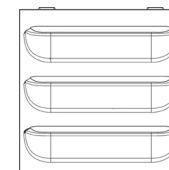
LivePanel PACK ist ein All-in-one-Pflanzenwandsystem, welches in vier verschiedenen Standardgrößen erhältlich ist. Mit diesem modularen Grünwandsystem lässt sich eine grüne Wand einfach und schnell installieren - ideal für Räume mit einer oder mehreren kleinen Wandflächen. Die Basis dieses modularen Grünwandsystems besteht aus Profilschienen, die als manuell zu befüllendes Wasserreservoir dienen, sowie austauschbaren Pflanzkassetten.

## PLATZSPAREND

LivePanel PACK eignet sich für die Installation an Bestands- und Neubauwänden im Innen- oder Außenbereich. Variationen in der Größe und kreative Pflanzenauswahl machen LivePanel PACK zu einem flexiblen, platzsparenden Grünwandsystem mit zahlreichen Anwendungsmöglichkeiten.



## MATERIALIEN LIVEPANEL PACK



**Kassetten:** Die Kassetten bestehen auf der Vorderseite aus luftdurchlässigem expandiertem Polypropylen (EPP), auf der Rückseite aus Polypropylen (PP) und sind mit einem kapillaren Mikrofaser Tuch aus 80 % Polyester und 20 % Polyamid ausgestattet. Alte und gebrauchte Kassetten werden in unserer Produktionsstätte mit neuem Tuch versehen und wiederverwendet.

**Feuerhemmende Kassetten:** Die Kassette ist auch in grauem EPP aus feuerhemmendem Material erhältlich, die grüne Wand erfüllt somit die Brandschutzklasse B-s2, d0.

**Rinnenprofile und Befestigungsmaterialien:** Die Rinnenprofile aus stranggepresstem Aluminium werden aus der Legierung AL 6063 T5 hergestellt. Die Profile sind schwarz eloxiert, was ihnen eine optimale Korrosionsbeständigkeit verleiht und die Verwendung im Freien ermöglicht. Das Befestigungsmaterial für die Aufhängung der Profile ist aus rostfreiem Stahl der Qualität A2. Die Profile sind mit Endkappen aus einem glasfaserverstärkten Polyamid-Kunststoff versehen, die mit selbstschneidenden Schrauben am Profil befestigt werden. Zwischen den Endkappen und den Profilen befindet sich eine EPDM-Gummidichtung, die dafür sorgt, dass das Profil vollständig wasserdicht ist.



**Bepflanzung:** Die in den vorkultivierten Kassetten des LivePanel PACK verwendeten Pflanzen werden in der Produktionsstätte von Dartplant unter der Zertifizierung "On the way to PlanetProof" angebaut. Diese unabhängige Zertifizierung belegt, dass die Pflanzen für den LivePanel PACK nachhaltiger angebaut werden und somit eine bessere Wahl für Natur, Klima und Tiere sind. Der Online-PlantGuide auf der Website von Mobilane gibt einen Überblick über ausgewählte Pflanzenarten, die für den Einsatz im LivePanel PACK empfohlen werden.





# EIGENSCHAFTEN

Manuelle Bewässerung

Erhältlich in vier verschiedenen Größen

Kein Stromanschluss und kein Wasserzu- oder ablauf erforderlich

Platzsparendes und schlankes System

Effizienter Wasserverbrauch ohne Verluste

Auswechselbare Pflanzkassetten

Einfache und schnelle Installation

Kreative Freiheit bei Gestaltung und Pflanzenauswahl

Vollständig recycelbar



# VORTEILE

Vertikales Grün nimmt wenig Platz in Anspruch

Verbessert das Raumklima und die Luftqualität

Steigert die Konzentration, Produktivität und das allgemeine Wohlbefinden

Verbessert die Raumakustik

Schalldämpfende Wirkung

Reduziert Stress





2 X 2



2 X 3



3 X 2



6 X 4

#### SPEZIFIKATIONEN LIVEPANEL PACK

Produkt	Abmessungen (B x H)	Anzahl Kassetten	Gewicht (leer)	Inhalt (in Liter)
LivePanel PACK 2 x 2	87 x 109 cm	4	11 kg	4,2 Liter
LivePanel PACK 2 x 3	87 x 157 cm	6	15,2 kg	6,3 Liter
LivePanel PACK 3 x 2	127 x 109 cm	6	16 kg	6,3 Liter
LivePanel PACK 6 x 4	248 x 206 cm	24	51,6 kg	24,5 Liter



# INSTALLATION & UNTERHALT

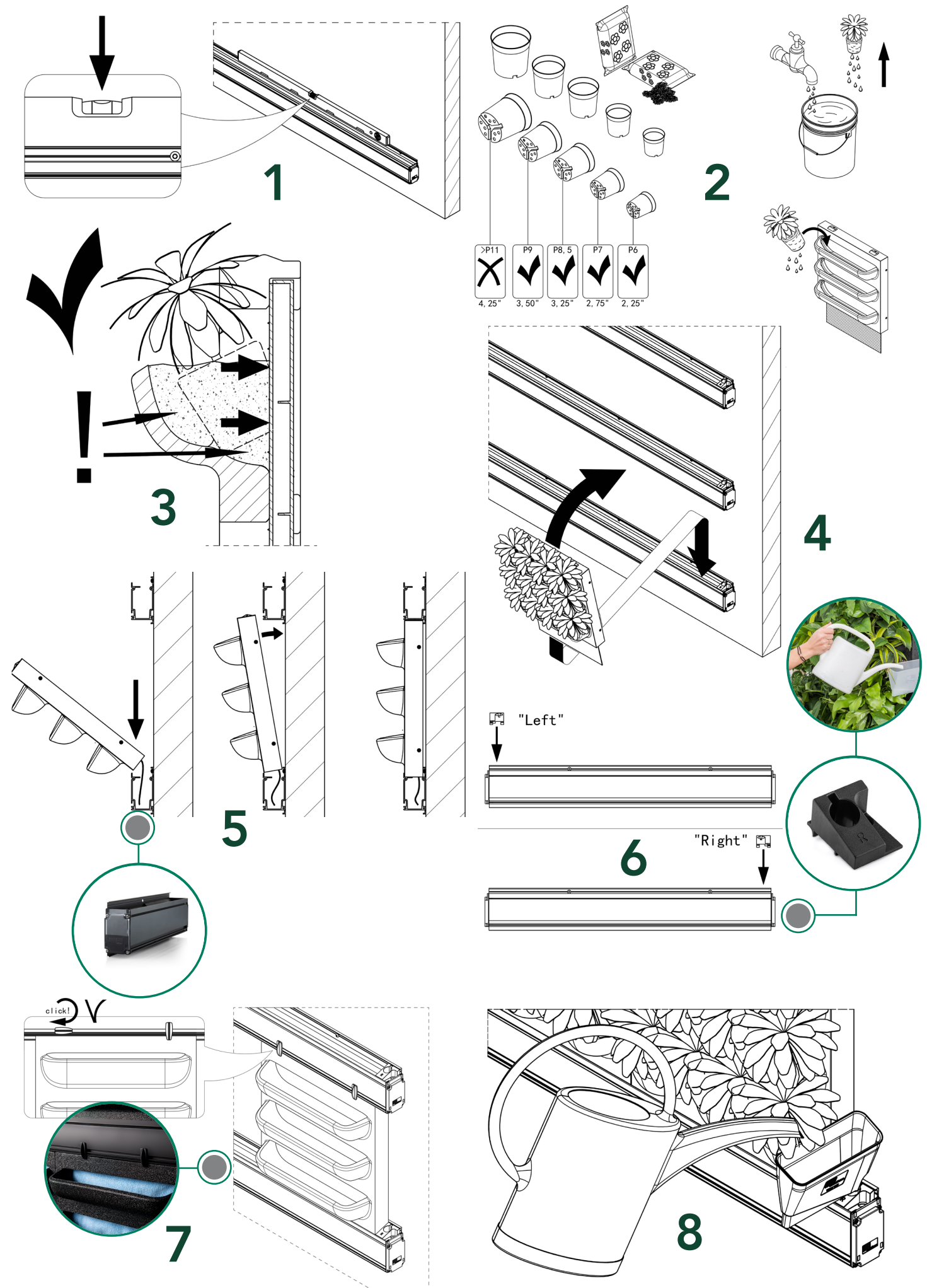
Für die Installation von LivePanel PACK werden eine Wasserwaage, ein Bleistift und ein Bohrer benötigt. Alle Befestigungsmaterialien sind im Lieferumfang enthalten. Das LivePanel PACK wird mit einer Anleitung geliefert und die Rinnen lassen sich mit ein paar Schrauben leicht an einer vertikalen Oberfläche befestigen. Die Schlitzte in der herausnehmbaren Pflanzenkassette können mit Pflanzen Ihrer Wahl und nach eigenem Geschmack gefüllt werden. Je nach Standort des LivePanel PACK muss eine Auswahl für die Bepflanzung getroffen werden. Tipps finden Sie im PlantGuide auf unserer Website.

## WASSERVERSORGUNG

Das pflegeleichte System hält die Pflanzen über Jahre hinweg schön und lebendig. Der Wasservorrat reicht aus, um die Pflanzen etwa 2 Wochen lang mit Wasser zu versorgen (in Innenräumen). Es wird weder Strom noch eine Pumpe benötigt. Das bedeutet, dass das LivePanel PACK an jedem beliebigen Ort installiert werden kann, vorausgesetzt, die Lichtverhältnisse sind gut. An den transparenten Endkappen der Rinnen können Sie sehen, wann der Wasserspeicher nachgefüllt werden muss. Durch die Kapillarwirkung der Pflanzkassette werden die Pflanzen mit der richtigen Menge Wasser versorgt. Die Rinnen können mit einem weichen Mikrofasertuch und milder Seife gereinigt werden. Die Verwendung von aggressiven Reinigungsmitteln wird nicht empfohlen.

## RÜCKSCHNITT

Der Rückschnitt der Bepflanzung in den Kassetten kann das ganze Jahr über erfolgen. Das Beschneiden von abgestorbenen oder beschädigten Pflanzenteilen fördert neues Wachstum. Auf diese Weise wird die Bepflanzung kompakter, voller und behält ihr frisches Aussehen.





# REFERENZEN UND ANWENDUNGEN



BÜROS



PRIVATBEREICH



BÜROS



PRIVATBEREICH

