

LIVEPICTURE



LIVEPICTURE

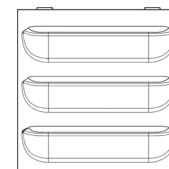
Bei LivePicture kommen Innovation, Design und Grün in ganz besonderer Weise zusammen. In den Rahmen ist ein Bewässerungssystem mit Reservoir integriert, das dafür sorgt, dass die Pflanzen vier bis sechs Wochen lang mit Wasser versorgt sind. Dank der innovativen, patentierten Konstruktion wird kein Strom benötigt. LivePicture ist einfach und schnell mit wenigen Schrauben an jeder Wand zu befestigen.

PLATZSPAREND

LivePicture ist eine dekorative, platzsparende Lösung zur Integration von Pflanzen in jedes Interieur. In Räumen, die zum Beispiel keinen Platz für Pflanzgefäße bieten, lässt sich ein LivePicture problemlos aufhängen. Darüber hinaus ist der Wartungsaufwand bei LivePicture minimal.



MATERIALIEN LIVEPICTURE



Kassetten: Die Kassetten bestehen auf der Vorderseite aus luftdurchlässigem expandiertem Polypropylen (EPP), auf der Rückseite aus Polypropylen (PP) und sind mit einem kapillaren Mikrofasertuch aus 80 % Polyester und 20 % Polyamid ausgestattet. Zurückgegebene Kassetten werden in unserer Produktionsstätte mit neuem Tuch versehen und wiederverwendet.



Rahmen: Der Rahmen des LivePicture besteht aus pulverbeschichtetem Stahl und ist vollständig recycelbar.



Tank: Der Tank im LivePicture besteht aus Polyvinylchlorid (PVC) und ist vollständig recycelbar.

Bepflanzung: Die in den vorkultivierten Kassetten des LivePicture verwendeten Pflanzen werden in der Produktionsstätte von Dartplant unter der Zertifizierung "On the way to PlanetProof" angebaut. Diese unabhängige Zertifizierung belegt, dass die Pflanzen für die LivePicture nachhaltiger angebaut werden und somit eine bessere Wahl für Natur, Klima und Tiere sind. Der Online-PlantGuide auf der Website von Mobilane gibt einen Überblick über ausgewählte Pflanzenarten, die für den Einsatz im LivePicture empfohlen werden.



EIGENSCHAFTEN

Exklusives Design

Auswechselbare Pflanzkassetten

Kein Stromanschluss und kein Wasserzu- oder ablauf erforderlich

Vollständig recycelbar

Wasserreservoir für vier bis sechs Wochen, ausgestattet mit Wasserstandsanzeiger

Integriertes Bewässerungssystem

Einfache und schnelle Installation



VORTEILE

Vertikales Grün nimmt wenig Platz ein

Verbessert das Raumklima und die Luftqualität

Steigert die Konzentration, Produktivität und das allgemeine Wohlbefinden

Verbessert die Raumakustik

Schalldämpfende Wirkung

Reduziert Stress

SORTIMENT



LivePicture 1



LivePicture 4



LivePicture 2



LivePicture 3

SPEZIFIKATIONEN LIVEPICTURE

Produkt	Abmessungen (B x H x T)	Anzahl Kassetten	Gewicht (leer)	Inhalt (in Liter)
LivePicture 1	72 x 72 x 7 cm	1	12,0 kg	14 Liter
LivePicture 2	112 x 72 x 7 cm	2	16,6 kg	19 Liter
LivePicture 3	152 x 72 x 7 cm	3	21,1 kg	24 Liter
LivePicture 4	192 x 72 x 7 cm	4	25,5 kg	29 Liter

ERHÄLTICHE FARBEN



Der LivePicture ist standardmäßig in Weiß (RAL 9003) und Schwarz (RAL 9004) erhältlich und kann auf Wunsch in jeder RAL-Farbe geliefert werden.

INSTALLATION & UNTERHALT



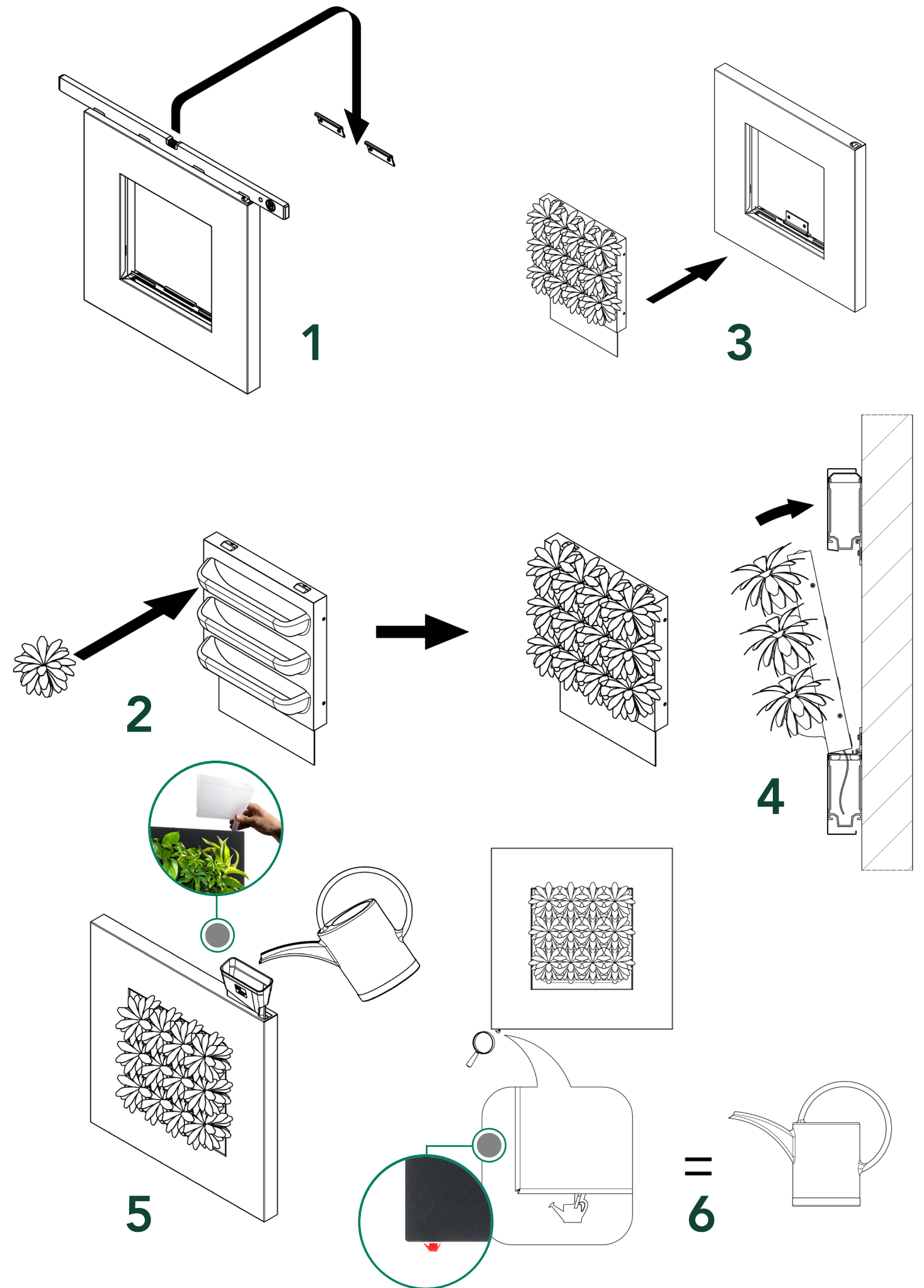
Für die Installation von LivePicture werden eine Wasserwaage, ein Bleistift und ein Bohrer benötigt. Alle Befestigungsmaterialien sind im Lieferumfang enthalten. LivePicture wird mit einer Anleitung geliefert und lässt sich mit ein paar Schrauben leicht an einer vertikalen Oberfläche befestigen. Die Schlitzte in der herausnehmbaren Pflanzkassette können mit Pflanzen Ihrer Wahl und nach eigenem Geschmack bepflanzt werden. Je nach Standort des LivePicture sollte eine passende Auswahl für die Bepflanzung getroffen werden. Tipps finden Sie im PlantGuide auf unserer Website.

WASSERVERSORGUNG

Das pflegeleichte System hält die Pflanzen über Jahre hinweg schön und lebendig. Der Wasservorrat reicht aus, um die Pflanzen etwa 4-6 Wochen lang mit Wasser zu versorgen. Da weder Strom noch eine Pumpe erforderlich sind, kann LivePicture überall aufgehängt werden. Die Leeranzeige zeigt an, wann der Wassertank nachgefüllt werden sollte. Durch die Kapillarwirkung der Pflanzkassette werden die Pflanzen mit der richtigen Menge Wasser versorgt. Der Rahmen kann mit einem weichen Mikrofasertuch und milder Seife gereinigt werden. Die Verwendung von aggressiven Reinigungsmitteln wird nicht empfohlen.

RÜCKSCHNITT

Der Rückschnitt der Bepflanzung in den Kassetten kann das ganze Jahr über erfolgen. Das Beschneiden von abgestorbenem oder beschädigten Pflanzenteilen fördert neues Wachstum. Auf diese Weise wird die Bepflanzung kompakter, voller und behält ihr frisches Aussehen.



REFERENZEN UND ANWENDUNGEN

BÜROS

BÜROS

BÜROS

BÜROS