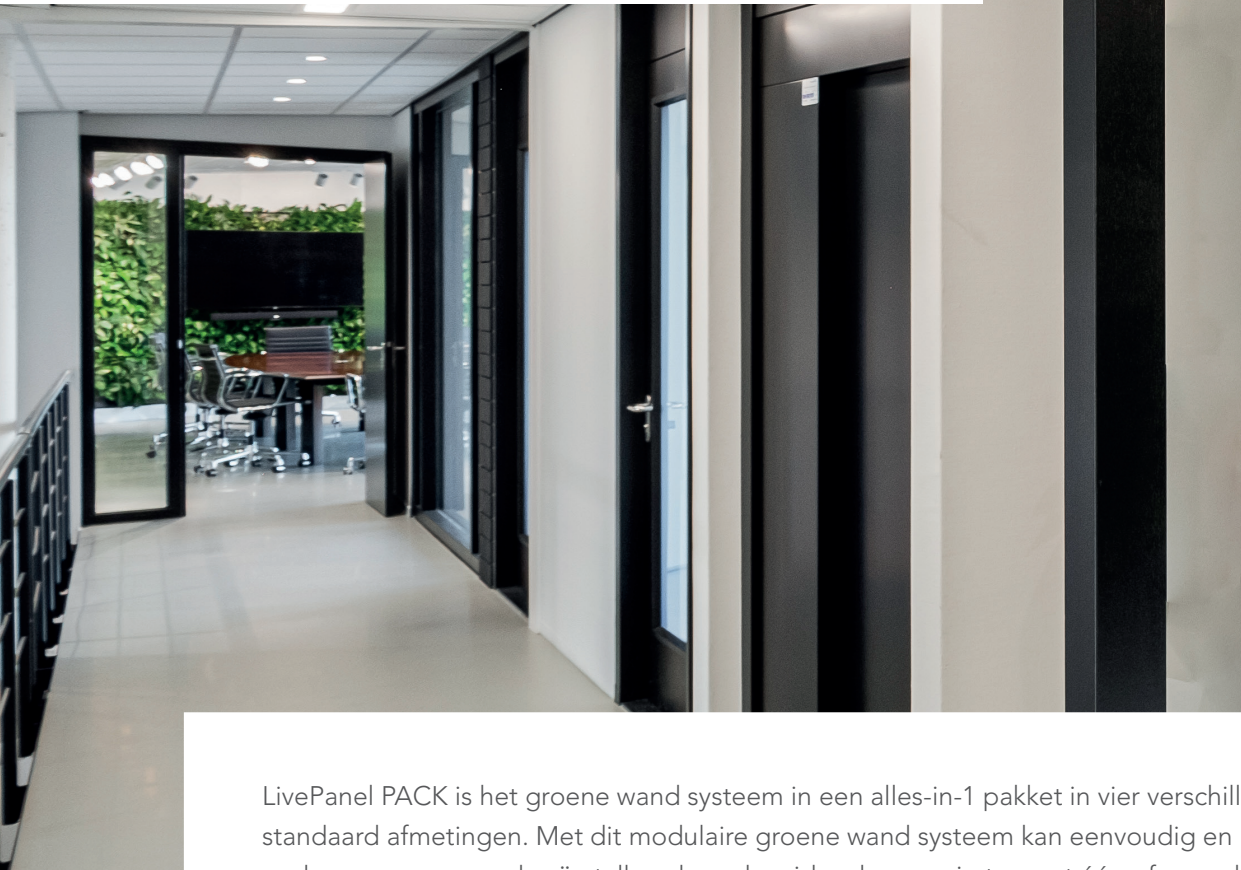


LIVE PANEL PACK



LivePanel PACK®



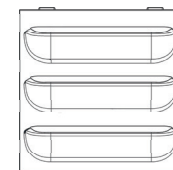
LivePanel PACK is het groene wand systeem in een alles-in-1 pakket in vier verschillende standaard afmetingen. Met dit modulaire groene wand systeem kan eenvoudig en snel een groene wand geïnstalleerd worden, ideaal voor ruimtes met één of meerdere kleine wandoppervlaktes. De basis van dit modulaire groene wand systeem bestaat uit verwisselbare plantcassettes met sleuven welke geplaatst worden in gootprofielen die dienen als waterreservoir. Deze profielen worden eenvoudig handmatig met water gevuld.

RUIMTEBESPREND

LivePanel PACK is geschikt voor installatie tegen nieuwe en bestaande wanden, voor zowel binnen als buiten. Variaties in het formaat en creatieve plantkeuze maakt LivePanel PACK een flexibel, ruimtebesparend groen wandstelsel met eindeloze toepassingsmogelijkheden.



MATERIALEN LIVEPANEL PACK



Cassettes: De cassettes zijn gemaakt van luchtdoorlatend Expanded Polypropylene (EPP) materiaal aan de voorzijde, een Polypropyleen (PP) achterzijde en zijn voorzien van een capillair microvezeldoek bestaande uit 80% polyester en 20% polyamide. Oude en gebruikte cassettes worden op onze productielocatie voorzien van een nieuw doek en hergebruikt.

Brandvertragende cassettes: De cassette is ook verkrijgbaar in grijs EPP met brandvertrager, de groene wand voldoet zo aan brandclassificatie B-s2, d0.

Gootprofielen en bevestigingsmaterialen: De aluminium geëxtrudeerde gootprofielen zijn gemaakt van de legering AL 6063 T5. De profielen zijn zwart geanodiseerd, hierdoor hebben de profielen een optimale corrosiebestendigheid en kunnen ze ook buiten toegepast worden. Het bevestigingsmateriaal voor de ophanging van de profielen is van RVS A2 kwaliteit. De profielen worden voorzien van eindkappen van een glasvezelversterkte polyamide kunststof die met zelf draadsnijdende schroeven aan het profiel worden bevestigd. Tussen de eindkappen en de profielen bevindt zich een EPDM rubber afdichting die ervoor zorgt dat het profiel volledig waterdicht is.



Beplanting: De planten die gebruikt worden in de voorgekweekte cassettes in de LivePanel PACK worden op de productielocatie Dartplant onder "On the way to PlanetProof" certificering gekweekt. Dit onafhankelijke keurmerk bewijst dat de beplanting voor de LivePanel PACK duurzaam is geproduceerd en daardoor een betere keuze voor natuur, klimaat én dier is. De online Mobilane PlantGuide geeft een overzicht van geselecteerde plantsoorten die geadviseerd worden voor beplanting van de LivePanel PACK.



EIGENSCHAPPEN

Handmatige watergift

Verkrijgbaar in vier verschillende formaten

Geen elektriciteit, pomp of waterafvoer nodig

Ruimtebesparend en slank systeem

Zuinig in waterverbruik en geen verspilling

Verwisselbare plantcassettes

Eenvoudige en snelle installatie

Vrijheid in ontwerp en plantkeuze

Volledig recyclebaar



VOORDELEN

Verticaal groen neemt weinig ruimte in beslag

Verbeterd het binnenklimaat en de luchtkwaliteit

Verhoogt concentratie, productiviteit
en het algemeen welzijn

Verbeterd de akoestiek in de ruimte

Isolerende en geluidsdempende werking

Verlaagt stress

ASSORTIMENT



2 X 2



2 X 3



3 X 2



6 X 4

SPECIFICATIES LIVEPANEL PACK

Omschrijving	Afmeting (B x H)	Aantal cassettes	Gewicht (leeg)	Inhoud (in liters)
LivePanel PACK 2 x 2	87 x 109 cm	4	10,8 kg	4,2 liter
LivePanel PACK 2 x 3	87 x 157 cm	6	15,2 kg	6,3 liter
LivePanel PACK 3 x 2	127 x 109 cm	6	16 kg	6,3 liter
LivePanel PACK 6 x 4	248 x 206 cm	24	51,6 kg	24,5 liter

INSTALLATIE & ONDERHOUD



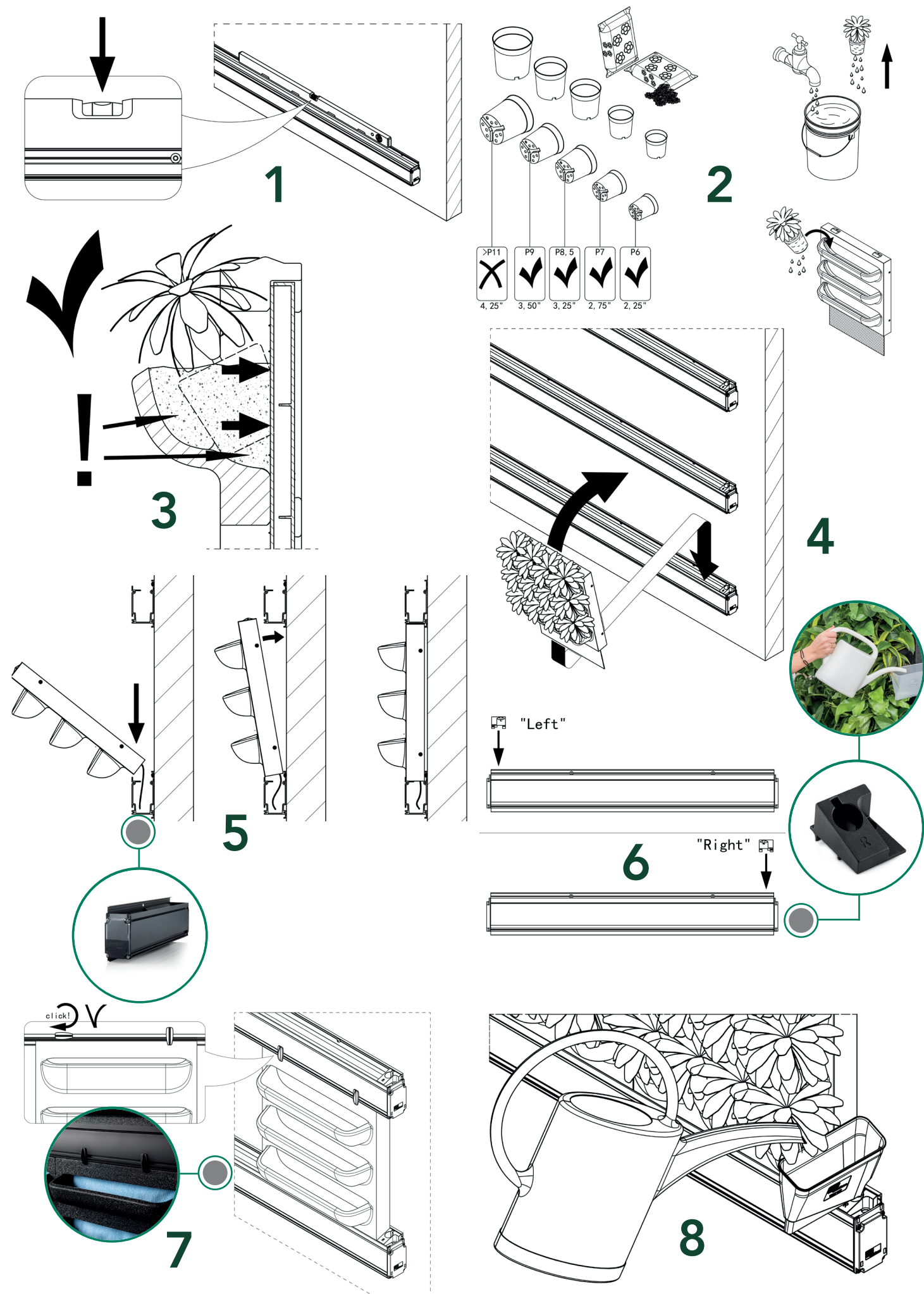
Voor de installatie van LivePanel PACK is een waterpas, een potlood en een boormachine nodig. Alle bevestigingsmaterialen worden bijgeleverd. De LivePanel PACK wordt geleverd inclusief instructies en de goten kunnen makkelijk met enkele schroeven bevestigd worden op een verticaal oppervlak. De sleuven van de uitneembare plantcassette kunnen gevuld worden met beplanting naar eigen voorkeur en smaak. Afhankelijk van de locatie waar de LivePanel PACK komt te hangen dient een beplantingskeuze gemaakt te worden. Bekijk de PlantGuide op onze website voor tips.

WATERGIFT

Door het onderhoudsarme systeem blijven de planten jarenlang mooi en levendig. De watervoorraad is voldoende om de planten ongeveer 2 weken (indoor) van water te voorzien. Stroom of een pomp is niet nodig, hierdoor kan de LivePanel PACK op elke gewenste plek geïnstalleerd worden, mits de licht omstandigheden goed zijn. Door de doorzichtige eindkappen van de goten kan worden gezien wanneer het waterreservoir bijgevuld dient te worden. Door de capillaire werking van de plantcassette worden de planten voorzien van de juiste hoeveelheid water. De goten kunnen schoongemaakt worden met een zachte microdoek en zachte zeep. Gebruik van agressieve schoonmaakmiddelen wordt afgeraden.

SNOEIEN

Het snoeien van de beplanting in de cassettes kan gedurende het hele jaar. Door het snoeien van dood of ongezond materiaal zal nieuwe groei gestimuleerd worden. De beplanting wordt zo compacter, voller en behoudt zijn frisse uitstraling.



REFERENTIES EN TOEPASSINGEN



KANTOOR



PARTICULIER



KANTOOR



PARTICULIER



BESTEKTEKSTEN

Alle bestekteksten zijn te downloaden via de Mobilane website
www.mobilane.com of scan direct de QR-code.

SCAN VOOR
DIGITALE
BESTEKTEKSTEN

