



WALLPLANTER



Al sinds 2000 is Mobilane actief met het gebruik van de Mobilane Kant & Klaar Haag in gevelgroen projecten. Uit deze activiteiten is het WallPlanter systeem ontwikkeld; een inmiddels beproefd systeem waarmee direct een groene gevel gecreëerd kan worden, zowel op nieuwe als op bestaande gevels. Het basiselement is een aluminium plantenbak waarin volgroeide haagelementen (Mobilane Kant & Klaar Haag) geplaatst worden.

IRRIGATIE- EN DRAINAGESYSTEEM

Na enige tijd verzorging op de kwekerij, worden deze plantenbakken op het project aan de gevel aangebracht. Het gaat hierbij om gebouwen als parkeergarages, hotels of kantoorcomplexen. Door een uitgedacht irrigatie- en drainagesysteem worden de hagen voorzien van water en voedingsstoffen, waardoor de hagen zich goed ontwikkelen en de groene gevel er jaar na jaar spectaculair uitziet.

MATERIALEN WALLPLANTER



Kokosplano bak: De kokosplano bak bestaat uit kokosvezels die bijeengehouden worden door een natuurlijke latex. Deze bak is gemaakt van 100% biologisch materiaal en is 100% verteerbaar.

Stalen raster en beugels: De Mobilane Kant & Klaar Haag bestaat uit een verzinkt stalen raster, dit raster is 100% recyclebaar. De beugels t.b.v. de houten palen zijn gemaakt van verzinkt ijzer. De beugels voor de ijzeren palen zijn verzinkt en hebben een groene coating. Beide zijn volledig recyclebaar.

Aluminium bakken: De bakken waarin de haagelementen geplaatst worden zijn gemaakt van recyclebaar aluminium. De bakken zijn voorzien van isolatie, een drainagesysteem en een speciaal samengesteld substraat. Naar wens kunnen de bakken worden voorzien van frontbeplanting en/of een poedercoating.



Beplanting: De planten die gebruikt worden in de voorgekweekte aluminium bakken van het WallPlanter systeem worden op de productielocatie Dartplant onder "On the way to PlanetProof" certificering gekweekt. Dit onafhankelijke keurmerk bewijst dat de beplanting van het WallPlanter gevelsysteem duurzaam is geproduceerd en daardoor een betere keuze voor natuur, klimaat én dier is.



EIGENSCHAPPEN

Geschikt voor alle gevel-oriëntaties

Voorzien van automatisch irrigatiesysteem

Volledig dichtbegroeid

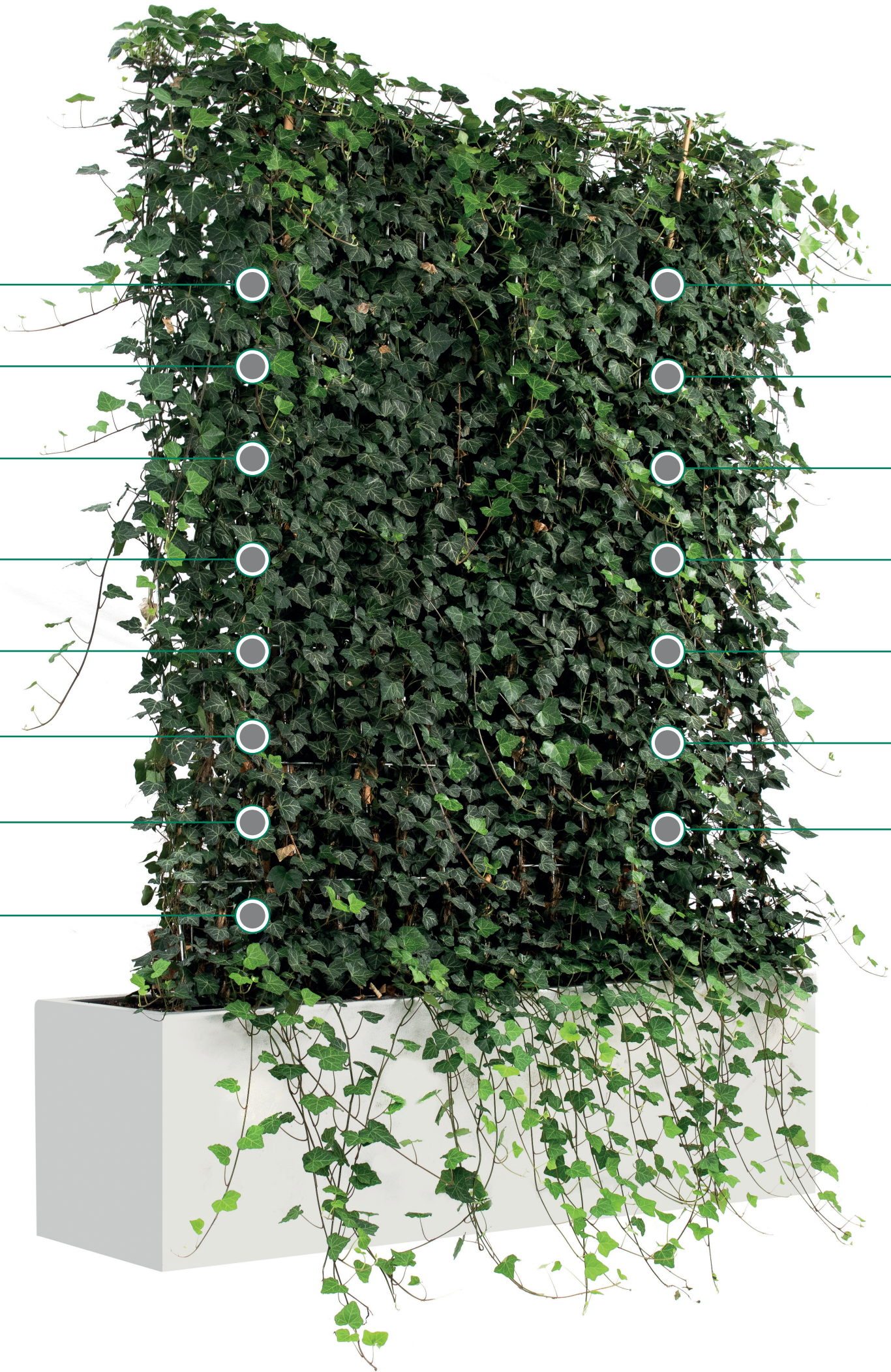
Zuinig in waterverbruik

Vangt 40 - 60% fijnstof af

Volledig recyclebaar

Onderhoudsarm

Tweezijdig groen (parkeergarages)



VOORDELEN

Draagt bij aan het vergroenen van stedelijke gebieden

Draagt bij aan een gezonde omgeving

Stimuleert biodiversiteit

Verbetert de luchtkwaliteit

Verhoogt de waarde van vastgoed

Heeft een geluiddempende werking

Voorkomt graffiti vandalisme

INSTALLATIE

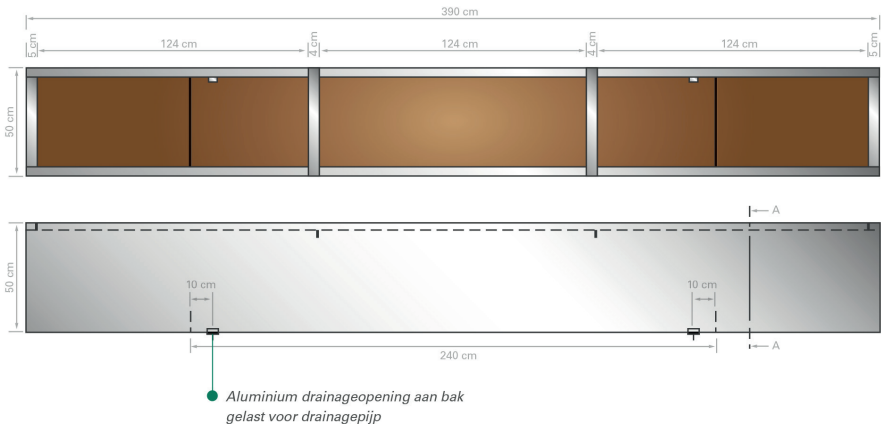


DRAAGCONSTRUCTIE

In verband met het gewicht van de WallPlanter elementen is een robuuste draagconstructie noodzakelijk. Deze draagconstructie kan, afhankelijk van de sterkte van de gevel en het fundament, bevestigd zijn aan de gevel of rusten op het grondvlak. Aanbrengen op draagconstructie: De plantenbakken worden op locatie op de draagconstructie geïnstalleerd met behulp van een kraan.

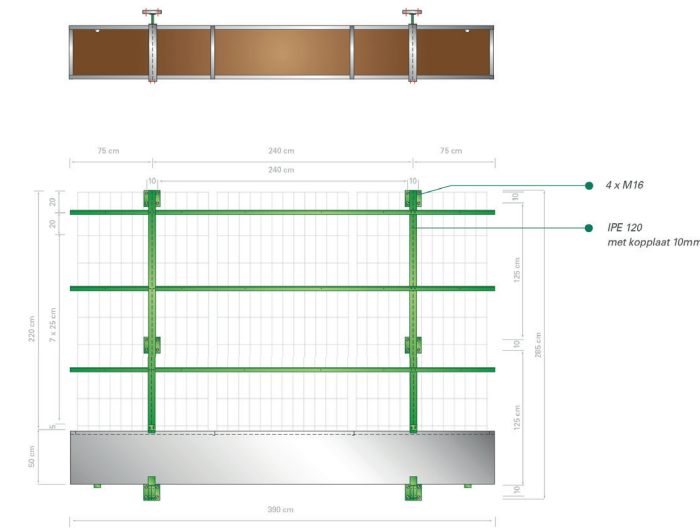
IRRIGATIESYSTEEM

Elke plantenbak wordt voorzien van water en voedingsstoffen door een irrigatiesysteem. Om te voorkomen dat er teveel water in de plantenbak blijft staan (bijvoorbeeld bij slagregens) is elke plantenbak ook voorzien van drainage. Naast afvoer van overtollig water zorgt deze drainage voor toevoer van zuurstof naar de plantenwortels. Voor de toevoer van water en voedingsstoffen is een technische ruimte nodig van minimaal 4 m². Idealiter ligt deze technische ruimte dicht bij de groene gevel.



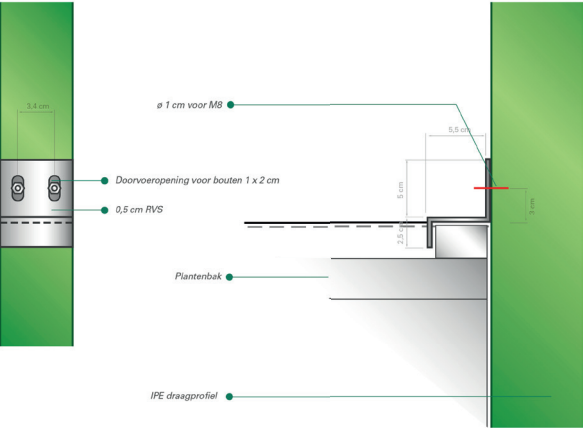
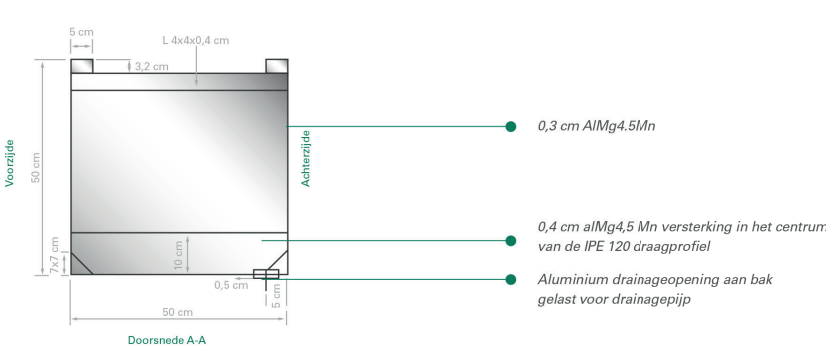
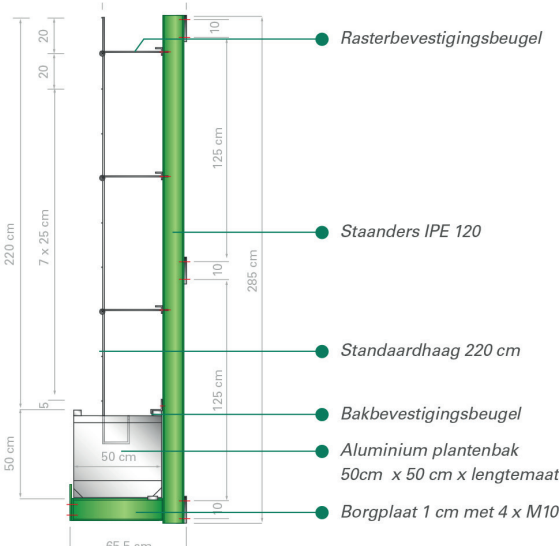
AFMETINGEN

De aluminium plantenbak heeft standaard de volgende afmeting: 50 x 50 x 390 cm. Andere lengtes (260 cm, 130 cm en maat specifieke afmetingen) zijn mogelijk. De hagen in de plantenbakken zijn tot 220 cm hoog. De totale hoogte van een element (incl. plantenbak en oplegpunten) is 285 cm. Het totaalgewicht van een standaard bak van 390 cm lengte met 220 cm hoge Kant & Klaar haagelementen bedraagt 1450 kg (in maximaal verzadigde toestand). Dit komt neer op een gewicht van ca. 140 kg per m² groene wand oppervlak.



PLAATSING EN WATERGIFT

	WallPlanter
Indoor	
Outdoor	●
Watergift	
Handmatig	
Tank	
Irrigatiesysteem	●



REFERENTIES EN TOEPASSINGEN



UTILITEITSBOUW



PARKEERGARAGE



PARKEERGARAGE



UTILITEITSBOUW



CASE STUDY



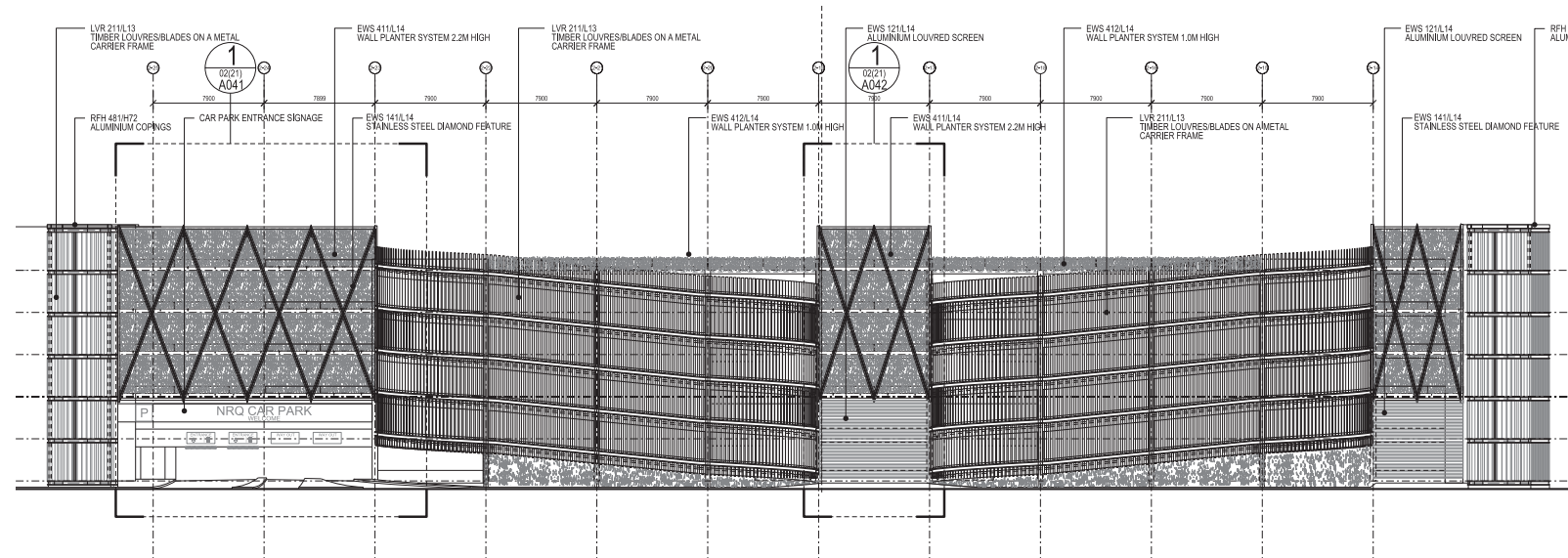
PROJECT INFORMATIE

In opdracht van The Bracknell Regeneration Partnership (BRP) is een grauwe, grijze en verpauperde woonbuurt met naoorlogse architectuur omgetoverd tot een hypermodern winkelcentrum met veel groene elementen. In Engeland Lexicon Bracknell is ruim 1500 m² groene gevel gerealiseerd met het WallPlanter systeem. De groene transformatie is een belangrijke ontwikkeling in de creatie van een duurzaam en natuurlijk milieu binnen het Lexicon winkelcentrum. The Lexicon heeft een winkeloppervlakte van ca. 11 voetbalvelden. De grootschalige toepassing van groen vormt een sleutelrol in de filosofie van de projectontwikkelaars.

VOLLEDIG BEGROEID

Het WallPlanter systeem bestaat uit aluminium bakken met daarin ingeplante Mobilane Kant & klaar Hagen. Hierdoor wordt er direct bij oplevering een volledig begroeide gevel gecreëerd zonder jarenlang te hoeven wachten. Onder meer de onderste etage, liftschachten en looppaden hebben hierdoor een vriendelijke en natuurlijke uitstraling gekregen. Bovendien zorgen de Mobilane Kant & Klaar Hagen ook voor de afvang van fijnstof en CO₂ reductie.

OPDRACHTGEVER : Bracknell Regeneration Partnership (BRP)
ARCHITECT: BDP.
AANNEMER: Hedera Screen
BOUWJAAR : 2017
LOCATIE : Bracknell, UK



CAD EN BIM

Alle CAD en BIM modellen zijn te downloaden via de Mobilane website www.mobilane.com of scan direct de QR-code. CAD en BIM zijn te gebruiken voor o.a. Revit, IFC en Civil 3D door architecten, engineers en constructie professionals (AEC).

**SCAN VOOR CAD EN
BIM MODELLEN**



BESTEKTEKSTEN

Alle bestekteksten zijn te downloaden via de Mobilane website www.mobilane.com of scan direct de QR-code.

**SCAN VOOR
DIGITALE
BESTEKTEKSTEN**

